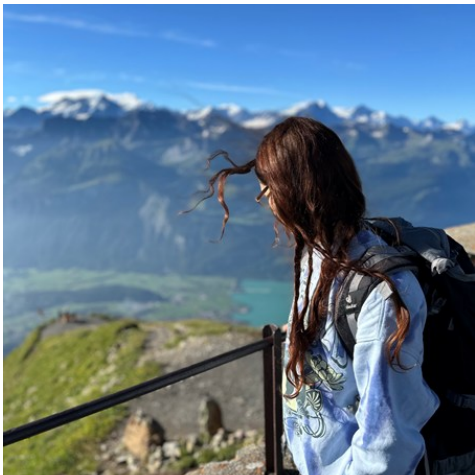


## Mögliche Themen und Ziele

- Herausforderungen,
- Besonderheiten,
- Bereicherungen,
- Muster,
- Beziehungspflege,
- Bedürfnisklärung,
- «Lerngeschenke»

...in Beziehungen mit ASS-Menschen



## Selbsthilfegruppe

### Angehörige von Menschen mit ASS



Gehört werden, gesehen werden,  
verstehen lernen.

## An wen richtet sich die Gruppe?

Freund\*innen, Kolleg\*innen, Partner\*innen, Familienangehörige von Menschen mit ASS



## Wo, wann und wie oft treffen wir uns?

Beim ersten Treffen werden wir gemeinsam bestimmen, wie oft, wo und wann wir uns treffen möchten.

Bist du interessiert?  
Dann melde dich—wir freuen uns!



**SELBSTHILFETHURGAU**

**Selbsthilfezentrum Thurgau**

Marktstrasse 26  
8570 Weinfelden  
E-Mail: [info@selbsthilfe-tg.ch](mailto:info@selbsthilfe-tg.ch)  
Telefon 071 620 10 00  
[www.selbsthilfe-tg.ch](http://www.selbsthilfe-tg.ch)

Freundschaftliche, familiäre oder romantische Beziehungen mit einem autistischen Menschen bringen andere Themen mit sich als die Beziehungen zu «Neurotypischen». Werde ich verstanden? Verstehe ich? Werde ich gesehen? Sehe ich?

Im Austausch mit Angehörigen können Gemeinsamkeiten im Erleben dieser speziellen und auch bereichernden Beziehungen erkannt und Wege zum gegenseitigen Verständnis und innerem Wachstum gefunden werden.

Es gilt, voneinander zu lernen, wie Kommunikation, Freundschaft und schlussendlich Beziehung gelingen kann.